

美国包金定义



包金线



单层包金片



双层包金片



■ K金外层

■ 黄铜内芯

美国包金是一种复合金属，使用实体14K金片经高科技热压处理键合到以黄铜为主的内芯上。我们生产的包金产品使用的是1/20的14K金，这意味着，包裹在铜芯（90%铜/10%锌）上的14K金占产品总重量的5%。



为什么选择包金？

14K金



- ⊗ 高昂的材料成本
- ⊗ 高昂的产品成本

包金



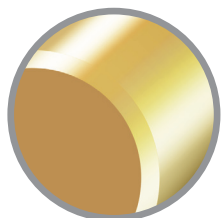
- ✓ 低廉的成本
- ✓ 抗磨损
- ✓ 抗氧化变色
- ✓ 5%的14K金价值

黄铜镀金

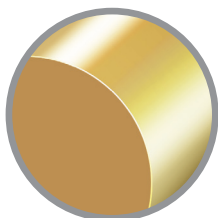


- ⊗ 不耐用
- ⊗ 易氧化变色
- ⊗ 几乎没有任何金价值

包金等同于镀金吗？



包金
14K金占总重量5%
(1/20 14K金)



镀金
金占重量0.05%

不！包金是使用机械加工经过高温高压将一层一定厚度的金牢固贴合在黄铜表面。电镀的镀金层非常薄，可能会更快的氧化变色。

包金饰品的固有价值来自其重量的5%是14K金。而镀金首饰中的金含量微乎其微，所含金的价值更是微不足道。

为什么顾客更青睐包金饰品？



镀金饰品通常都会与劣质等词语联系在一起。它们更易磨损和变色，有时甚至会造成佩戴者的皮肤出现过敏反应。

包金饰品在抗磨损和抗氧化变色方面则更类似于14K金，并且与14K金饰品一样美丽。

什么类型的首饰可用包金材料制作？



包金材料制作饰品仅有以下几个限制。包金材料无法用于铸造，因为金和基底金属会混合。包金材料无法被钻石切割工艺处理，因为这样会暴露基底金属使之氧化变色，同时也降低了含金量的百分比。